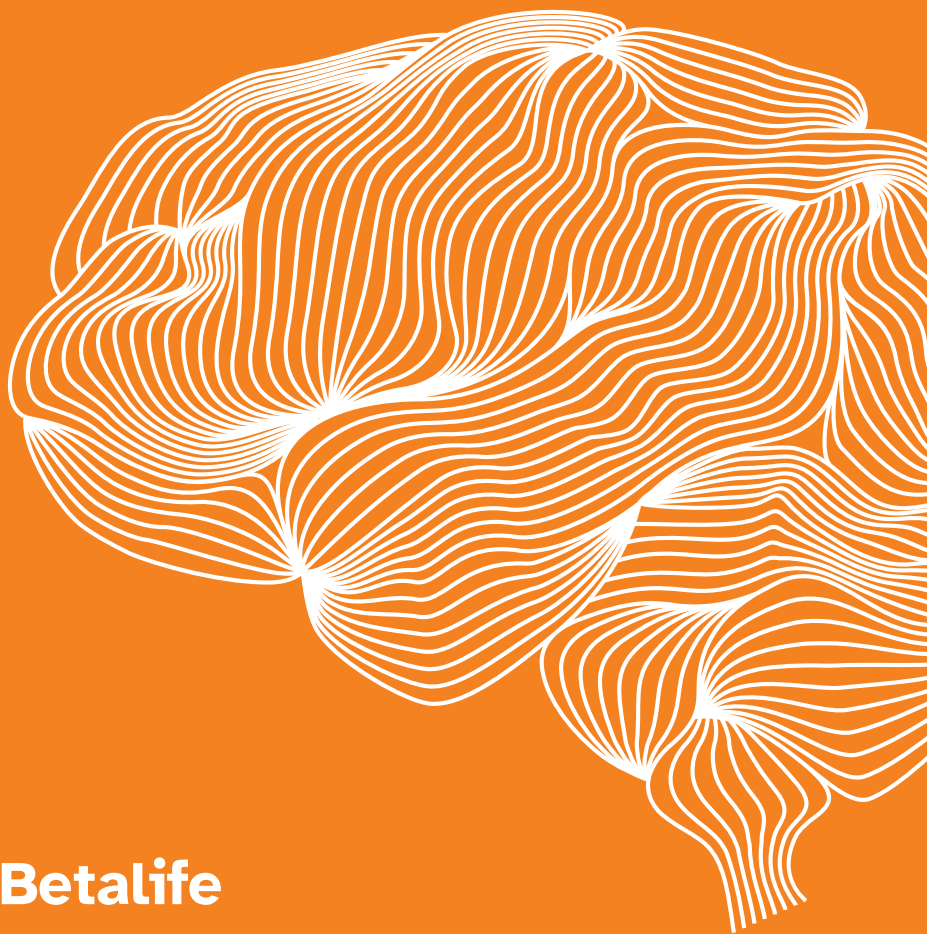


Цикл брошюр  
«Библиотека  
рассеянного склероза»  
**БЕТАЛАЙФ**

# ПАМЯТКА

по терапии рассеянного склероза  
лекарственным препаратом  
дивозилимаб



**Betalife**

ИНФОРМАЦИЯ ПРЕДНАЗНАЧЕНА ИСКЛЮЧИТЕЛЬНО ДЛЯ СПЕЦИАЛИСТОВ ЗДРАВООХРАНИЕНИЯ  
ПЕРЕД НАЗНАЧЕНИЕМ И ПРИМЕНЕНИЕМ ОБЯЗАТЕЛЬНО ОЗНАКОМЬТЕСЬ С ИНСТРУКЦИЕЙ

# БЕТАЛАЙФ — СЕРВИСНАЯ ПРОГРАММА ПОДДЕРЖКИ ПАЦИЕНТОВ С РАССЕЯННЫМ СКЛЕРОЗОМ И ЧЛЕНОВ ИХ СЕМЕЙ



## Интернет-портал BETALIFE.RU

Вебинары от ведущих специалистов, научные статьи и последние новости из области рассеянного склероза.



Наведите включенную камеру мобильного телефона на QR-код для перехода на сайт [betalife.ru](http://betalife.ru)



## Информационные материалы

Цикл брошюр «Библиотека рассеянного склероза».



Наведите включенную камеру мобильного телефона на QR-код, чтобы ознакомиться с брошюрами на сайте [betalife.ru/services/library](http://betalife.ru/services/library)



## Круглосуточная горячая линия 8 (800) 200 08 16

Специалисты горячей линии ответят на вопросы, касающиеся терапии рассеянного склероза препаратами BIOCAD.

При необходимости Вы можете получить консультацию менеджера по медицинской информации.



## Мобильное приложение BETALIFE

Электронные дневник самочувствия для людей с рассеянным склерозом.



Наведите включенную камеру мобильного телефона на QR-код, чтобы скачать приложение BETALIFE

---

*Обращение в сервисную программу специализированной поддержки пациентов с рассеянным склерозом БЕТАЛАЙФ не может заменить очную консультацию лечащего врача.*

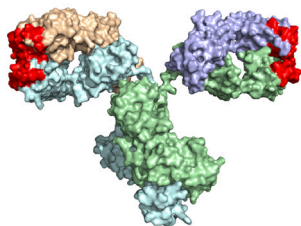
# ЧТО ТАКОЕ РАССЕЯННЫЙ СКЛЕРОЗ

**Рассеянный склероз (РС) поражает центральную нервную систему, в частности нервы головного и спинного мозга. При РС иммунная система (защитная система организма) работает неправильно, атакуя защитный слой нервных клеток (называемый «миелиновой оболочкой») и вызывая воспаление. Разрушение миелиновой оболочки приводит к нарушению нормальной работы нервов.**

Симптомы РС зависят от того, какая часть центральной нервной системы поражена, и могут включать затруднения при ходьбе и нарушение равновесия, слабость, онемение, двоение в глазах и нечеткость зрения, нарушение координации и заболевания мочевого пузыря.

При формах РС с обострениями у пациента наблюдаются повторные обострения симптомов (рецидивы). Симптомы могут возникать внезапно, в течение нескольких часов, или постепенно в течение нескольких дней. В перерывах между рецидивами наблюдается исчезновение или улучшение симптомов, однако повреждения могут накапливаться и приводить к стойкой нетрудоспособности.

## ПРЕПАРАТ ИВЛИЗИ® СОДЕРЖИТ ДЕЙСТВУЮЩЕЕ ВЕЩЕСТВО «ДИВОЗИЛИМАБ»



**Это тип белка, называемый «моноклональным антителом».** Антитела действуют путем присоединения к специфическим мишеням в организме под названием CD20 на поверхности определённых разновидностей белых клеток крови, которые являются компонентами иммунной системы (так называемые В-лимфоциты). При начале иммунной реакции эти клетки участвуют в развитии рассеянного склероза, атакуя оболочку нервных волокон головного и спинного мозга и вызывают повреждение и воспаление. Целенаправленно воздействуя на В-лимфоциты и устраняя их, препарат ИВЛИЗИ® помогает снизить их активность, и таким образом уменьшает вероятность развития обострения, облегчает симптомы рассеянного склероза и замедляет прогрессирование заболевания.



**ИВЛИЗИ® (дивозилимаб)** – первый оригинальный anti-CD20 препарат для терапии рассеянного склероза с полным циклом производства на территории РФ

**Показание:** рассеянный склероз с обострениями, который включает ремиттирующий рассеянный склероз и вторично-прогрессирующий рассеянный склероз с обострениями.

## СПОСОБ ВВЕДЕНИЯ И ДОЗЫ

- ❑ **Первая доза препарата ИВЛИЗИ® 500 мг вводится в виде 2 отдельных инфузий (по 250 мг каждая) с перерывом 2 недели. Каждое введение будет длиться приблизительно 2 часа 35 минут.**
- ❑ **Последующие дозы препарата ИВЛИЗИ® 500 мг вводится в виде разовых инфузий. В зависимости от скорости последующее введение каждая инфузия будет длиться приблизительно 2 часа 45 минут.**

Пациент должен находиться под тщательным медицинским наблюдением в процессе инфузии и в течение не менее 1 часа после ее окончания. Это связано с возможностью возникновения каких-либо нежелательных реакций, таких как инфузионные реакции. В случае развития инфузионной реакции медицинский работник может замедлить, прервать или полностью прекратить инфузию в зависимости от серьезности нежелательного явления.

## ПРЕМЕДИКАЦИЯ

Перед каждым введением препарата ИВЛИЗИ® с целью профилактики развития тяжелых инфузионных реакций следует проводить премедикацию. Вечером накануне планируемой инфузии и утром в день инфузии необходимо применение блокатора H1-гистаминовых рецепторов в сочетании с блокатором H2-гистаминовых рецепторов (например, цетиризин 10 мг в сочетании с фамотидином 20 мг). Приблизительно за 30–60 минут до проведения инфузии ИВЛИЗИ® необходимо выполнять внутривенное введение глюкокортикостероида (например, метилпреднизолона в дозе 100 мг), далее выполнить внутримышечную инъекцию блокатора H1-гистаминовых рецепторов (например, хлоропирамин 20 мг), а затем перорально используется антипиретик (например, парацетамол 1000 мг). Также перед проведением внутривенной инфузии ИВЛИЗИ® необходимо употребление достаточного количества воды.

## **ПРОТИВОПОКАЗАНИЯ:**

- ❧ Аллергия на дивозилимаб или любые другие компоненты препарата**
- ❧ Тяжелые инфузионные реакции при применении моноклональных антител с угрозой для жизни в прошлом**
- ❧ Инфекция, включая туберкулез и активный вирусный гепатит В**
- ❧ Тяжелое заболевание или нарушения иммунной системы, или прием иммуносупрессантов**
- ❧ Наличие злокачественной опухоли**
- ❧ Беременность или кормление грудью**
- ❧ Возраст менее 18 лет**

## **НЕЖЕЛАТЕЛЬНЫЕ РЕАКЦИИ:**

Подобно всем лекарственным препаратам препарат ИВЛИЗИ® может вызывать нежелательные реакции, однако они возникают не у всех. Большинство нежелательных реакций, которые возникают при применении препарата ИВЛИЗИ®, легкие или умеренные по степени тяжести, но некоторые могут быть серьезными и требовать лечения.

По данным проведенных клинических исследований ИВЛИЗИ® среди наиболее частых нежелательных реакций (НР) регистрировались инфекции дыхательных путей, инфузионные реакции, отклонения в лабораторных и инструментальных данных (снижение числа нейтрофилов, снижение числа лимфоцитов, снижение числа лейкоцитов).

**С полным списком нежелательных реакций, противопоказаний и мерах предосторожности можно ознакомиться в инструкции по медицинскому применению лекарственного препарата.**



1. Бойко О.В., Бойко А.Н., Яковлев П.А., Зинкина-Орихан А.В., Котов С.В., Линькова Ю.Н., Прахова Л.Н., Тотолян Н.А., Щур С.Г., Иванов Р.А. Результаты I фазы клинического исследования моноклонального антитела против CD20 (BCD-132): фармакокинетика, фармакодинамика и безопасность. Журнал неврологии и психиатрии им. С.С. Корсакова. 2019;119(10, вып. 2):87–95. <https://doi.org/10.17116/jnevro201911910287>
2. Общая характеристика лекарственного препарата ИВЛИЗИ (дивозилимаб), 250 мг, концентрат для приготовления раствора для инфузий (РУ ЛП-№(002035) от 24.03.2023)
3. Листок вкладыш– информация для пациента лекарственного препарата ИВЛИЗИ (дивозилимаб), 250 мг, концентрат для приготовления раствора для инфузий (РУ ЛП-№(002035) от 24.03.2023)

# BETALIFE.RU

ИНФОРМАЦИОННЫЙ  
ПОРТАЛ

**BIOCAD**  
Biotechnology Company

Программа BETALIFE создана при поддержке компании BIOCAD  
198515, Санкт-Петербург, п.Стрельна, ул.Связи, 34-А  
+7 (812) 380-49-33 \ Факс: +7 (812) 380-49-34

Не для продажи. Распространяется для некоммерческого  
использования в качестве вспомогательной информационной  
литературы. Не является рекламой.

RU.DIVO.000721\_13.08.2024\_v1